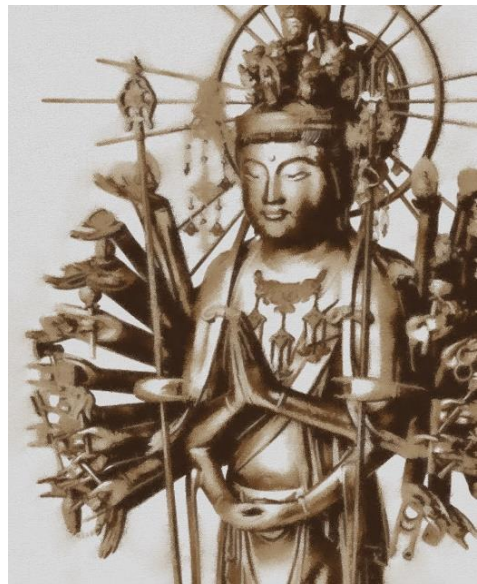


COFFEE ART

# 珈琲画展



2023.7.1 SAT ▶ 2023.7.31 MON

道の駅清流茶屋かわはら「因幡ふれ愛ギャラリー」11:00～18:00

※最終日は13時終了

コーヒーの抽出液を使って描いた作品です。着色と乾燥を繰り返しながらコントラストを上げていきます。

紙材が破れないよう注意しながら陰影をはっきりさせていきます。逆に輪郭は曖昧に仕上げることリアルな質感を表現しています。

コーヒーで描いた絵は完成してからも歳月をかけて色合いが変わっていきます。

古くなればなるほど味の出るヴィンテージアートです。



林 裕介

## The Affectionate Coffee

鳥取県鳥取市吉岡温泉町。

地元であるこの場所で小さなコーヒーショップを運営しています。

幼い頃から絵を描くこと、何かを創ることが好きでした。

数年前からコーヒーの抽出液を利用した絵画を描いています。