

# 2020 かわはら春フェス in 霊石山

2020 霊石山山歩会を開催します。

霊石山山歩会では、山コーヒーと山スイーツの提供やコラボアーティストによる山ライブでおもてなしします。

先着受付

参加者  
募集中

お待ちしています

お問い合わせ先

TEL (0858)85-5331

FAX (0858)85-5332

道の駅清流茶屋かわはら ▶▶▶ E-mail:michinoeki-kawahara@city.tottori.tottori.jp http://www.yakamihime.com/

## 山歩会



### 霊石山山歩会

フリー登山や選べるガイド登山で、数々の神話や伝説、歴史の足跡が残されている霊石山の魅力を感じながら山歩きを楽しみます。

## 山菜茶屋



### 山菜茶屋

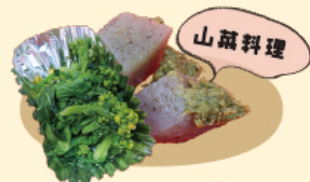
登山道の途中に設けられた山菜茶屋では、わらびやつくし、カンゾウなどちょっとした山菜料理を摘まみながらお茶休憩できます。

## 山カフェ



### 山カフェ

下山後は、ここでしか飲めない霊石山の魅力を閉じ込めた本格派コーヒーでおもてなしいたします。野菜ソムリエ上級プロの長島明子さんの河原の梨ブラウニーと一緒に味わうひとときは格別です。



山菜料理



霊石山ブレンド



ブラウニー

入場無料

## 山ライブ

異色の演奏家、異色の楽器が一つの音楽を奏でる。

神楽真左衛門さんと SIN さん、異色のコラボライブをお届けします。

※トッキーノ館（鳥取県立二十一世紀の森・学習展示館）を会場に行う山ライブです。

※山ライブのみのご参加も可能です。

※会場では山コーヒーと山スイーツの販売があります。

### 神楽真左衛門 × SIN 篠笛とピアノの織りなす special LIVE

出演：神楽真左衛門 × SIN

プロフィール

【神楽真左衛門】出雲の国、松江城山稻荷鎮守の社に住まう狐にて。音曲の術（狐笛）にて縁を繋ぐ尾尾家中の忍。

【SIN】鳥取を中心に県内外にてピアノライブと映像作品への作曲を行っている。プログレッシブロックの影響を受け、ジャズ、クラシック、ロックを織り混ぜた独自のスタイルを持つ。



# 篠笛奏者  
神楽真左衛門



pianoplayer  
SIN